

Línea de Cocción Modular EVO700 Base armario con cajón para botellas, 1/4 módulo

ARTÍCULO # _____

MODELO # _____

NOMBRE # _____

SIS # _____

AIA # _____



371211 (E7BANB00CE)

Base armario para botellas,
200mm

Descripción

Artículo No. _____

Para instalarse bajo unidades top EVO700 en instalaciones en isla con mandos a un lado. Cuerpo y estructura interna en acero inoxidable con acabado Scotch Brite. Cajón para botellas. Patas regulables en altura 50 mm.

Características técnicas

- La unidad puede ser instalada bajo los modelos top de la línea 700.
- Unidad equipada con patas en acero inoxidable, regulable 50 mm en altura.
- Se puede pedir por separado puertas con tiradores, cajones, kits de calentamiento y guías para recipientes GN.
- Base armario para el almacenamiento de cacerolas, sartenes, recipientes, etc.

Construcción

- Construido en acero inoxidable con acabado Scotch Brite para cumplir con los más altos estándares de higiene.

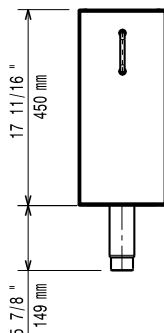
accesorios opcionales

- Kit 4 ruedas, 2 giratorias con freno (EVO700/900). Es obligatorio instalarlas sobre la "base soporte para patas o ruedas" PNC 206135 ☐
- Kit de patas para marina PNC 206136 ☐
- Zócalo frontal para instalación de obra, 200 mm PNC 206146 ☐
- Zócalo frontal para instalación de obra, 400 mm PNC 206147 ☐
- Zócalo frontal para instalación de obra, 800 mm PNC 206148 ☐
- Zócalo frontal para instalación de obra, 1000 mm PNC 206150 ☐
- Zócalo frontal para instalación de obra, 1200 mm PNC 206151 ☐
- Zócalo frontal para instalación de obra, 1600 mm PNC 206152 ☐
- Zócalo frontal 200 mm (no para base refrigeradora/congeladora) PNC 206174 ☐
- Zócalo frontal 400 mm (no para base refrigeradora/congeladora) PNC 206175 ☐
- Zócalo frontal 800 mm (no para base refrigeradora/congeladora) PNC 206176 ☐
- Zócalo frontal 1000 mm (no para base refrigeradora/congeladora) PNC 206177 ☐
- Zócalo frontal 1200 mm (no para base refrigeradora/congeladora) PNC 206178 ☐
- Zócalo frontal 1600 mm (no para base refrigeradora/congeladora) PNC 206179 ☐
- Kit de 4 patas para instalación sobre zócalo obra (no para Parrillas monobloque de la línea 900) PNC 206210 ☐
- 2 paneles para conducto de servicio para instalación de top sobre base PNC 206248 ☐
- 2 zócalos laterales PNC 206249 ☐
- 2 zócalos laterales para instalación de obra PNC 206265 ☐
- 2 paneles cobertura lateral para elementos monobloque PNC 206319 ☐

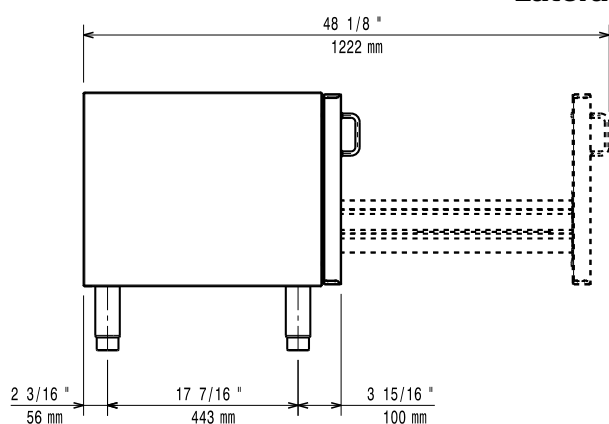
Aprobación: _____

- Base soporte para patas o ruedas, 800 mm (EVO700/900) - no incluye ni patas ni ruedas PNC 206367 ☐
- Base soporte para patas o ruedas, 1200 mm (EVO700/900) - no incluye ni patas ni ruedas PNC 206368 ☐
- Base soporte para patas o ruedas, 1600 mm (EVO700/900) - no incluye ni patas ni ruedas PNC 206369 ☐
- Panel trasero 600 mm (EVO700/900) PNC 206373 ☐
- Panel trasero 800 mm (EVO700/900) PNC 206374 ☐
- Panel trasero 1000 mm (EVO700/900) PNC 206375 ☐
- Panel trasero 1200 mm (EVO700/900) PNC 206376 ☐
- Soporte base para patas / ruedas PNC 206431 ☐

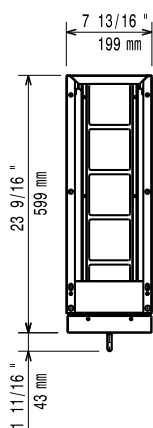
Alzado



Lateral



Planta



Info

Dimensiones externas, ancho

371211 (E7BANB00CE) 200 mm

Dimensiones externas, fondo

550 mm

Dimensiones externas, alto

600 mm

Peso neto

7 kg